

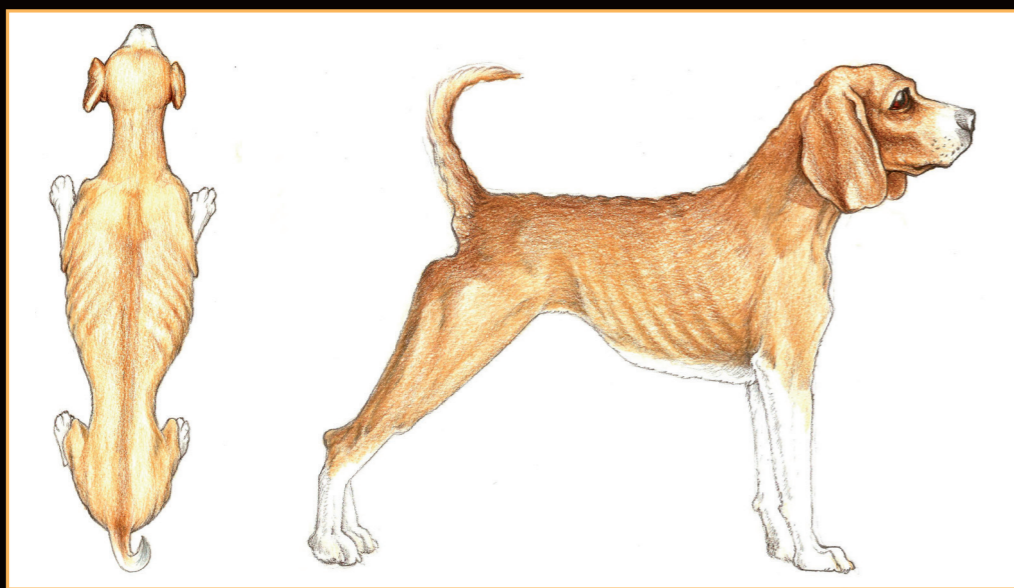
Pontozásos Kondícióbecslési Rendszer

Body Condition score System, BCS



Az Ön Kedvence, a mi Szenvedélyünk.®

TÚL SOVÁNY



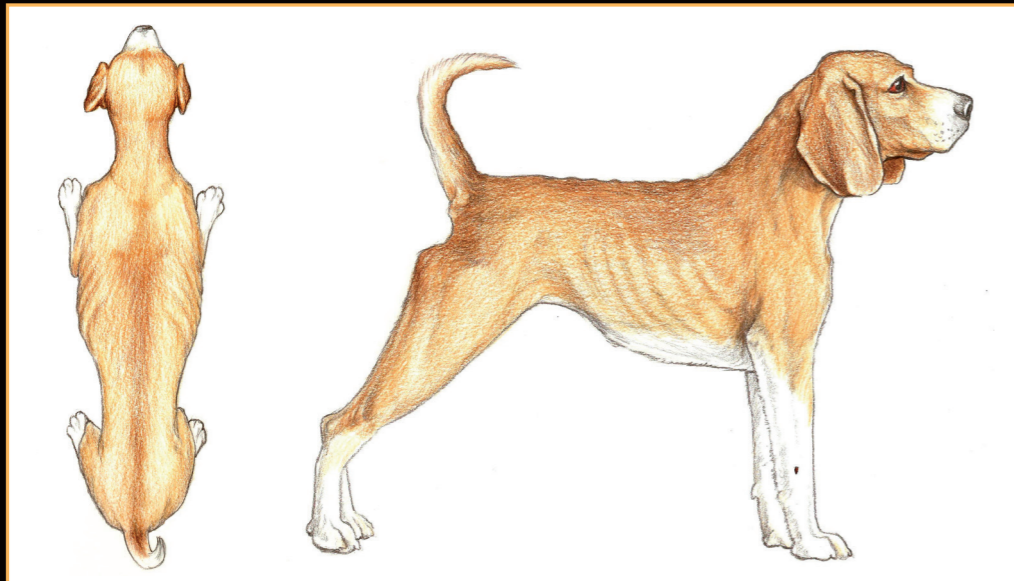
1

A bordák, ágyéki csigolyák, medencecsontok és minden csontos kiemelkedés távolról látszik. Bőr alatti zsírszövet nem látható. Az izomtömegvesztés egyértelmű.

2

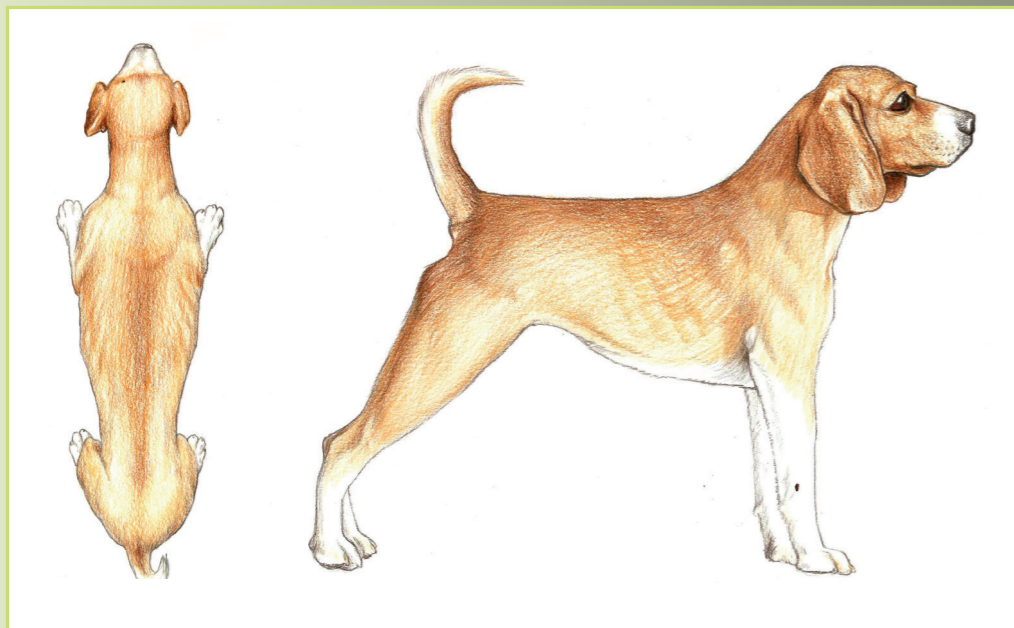
A bordák, ágyéki csigolyák és medencecsontok könnyen láthatók. Nincsen kitapintható bőr alatti zsírszövet. Más csontos kiemelkedés is látszik. Minimális izomtömegvesztés.

3



A bordák könnyen kitapinthatók és láthatók, kitapintható bőr alatti zsírszövet réteg nincsen. Az ágyékcsigolyák teteje látszik. A medencecsontok kiemelkednek. A csípőnél és a horpasznál jól látható behúzódság.

IDEÁLIS



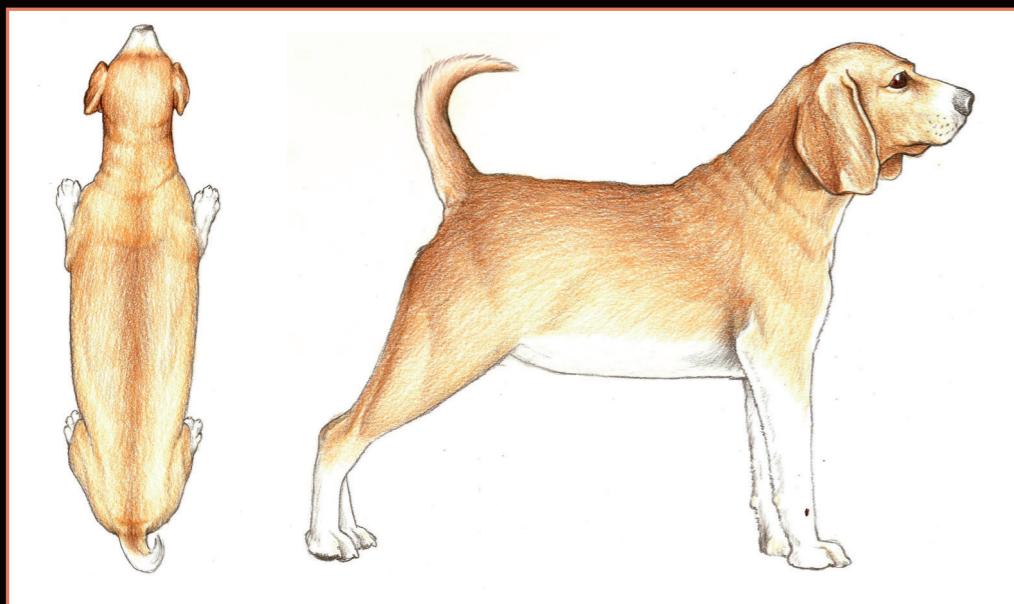
4

A bordák könnyen kitapinthatók, minimális bőr alatti zsírszövet réteg fedi őket. A csípő felülnézetben könnyen felismerhető. A horpasz könnyen felismerhető.

5

A bordák kitapinthatók, felesleges bőr alatti zsírszövet réteg nem fedi őket. A csípő felülnézetben a bordák alatt látható. Oldalnézetben a horpasz felismerhető.

TÚLSÚLYOS



6

A bordák kitapinthatók és vékony bőr alatti zsírszövet réteg borítja őket. A csípő felülnézetben látható, de nem markáns. A horpasz még felismerhető.

7

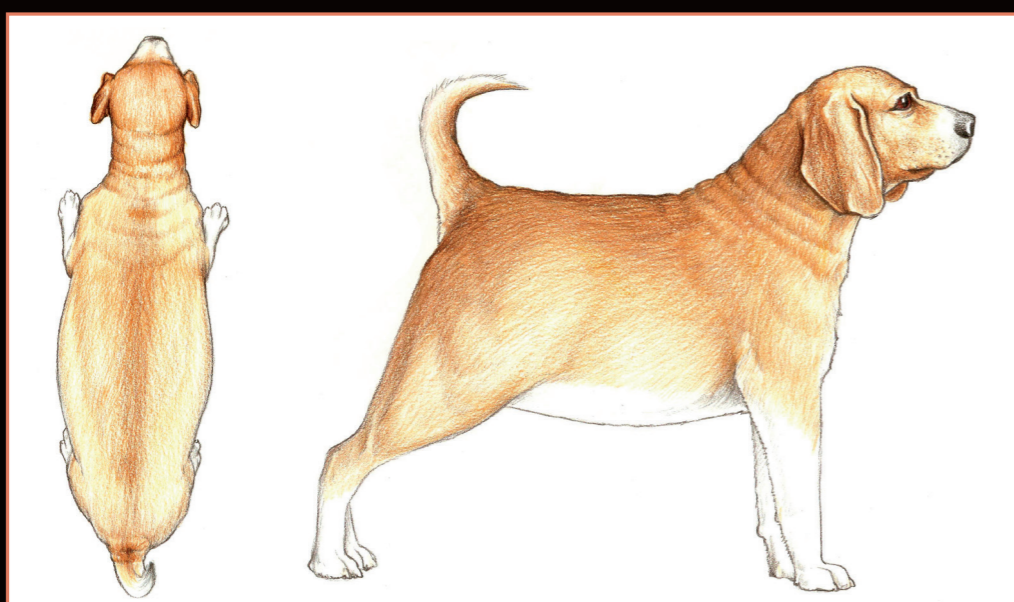
A bordák nehezen kitapinthatók, vastag bőr alatti zsírszövet borítja őket. Az ágyéki részen és a farok tövéénél észrevehető bőr alatti zsírszövet megvastagodások vannak. A csípő nem, vagy csak alig látszik. A horpasz még észrevehető lehet.

8

A bordák nem, vagy csak jelentős nyomással tapinthatók ki a nagyon vastag bőr alatti zsírszövet réteg alatt. Kifejezett bőr alatti zsírszövet megvastagodás az ágyéki részen és a farok tövéénél. Csípő nem látható. A horpasz nem kivehető. Egyértelmű hasi terime növekedést lehet megfigyelni.

9

Jelentős bőr alatti zsírszövet megvastagodás a mellkason, gerincen és a farok tövéénél. A csípő és a horpasz nem kivehető. Zsír felrakódás a nyakon és végtagokon. Egyértelmű hasi terime növekedés.



A Pontozásos kondícióbecslési rendszert a Nestlé Purina Kísálatgondozási Központ (Pet Care Center) dolgozta ki és a következő kiadványokban való dokumentálással került validálásra:

Lafamme DP. Development and Validation of a Body Condition Score System for Dogs. *Canine Practice* July/August 1997; 22: 10-15.

Mawby DI et al. Comparison of Various Methods for Estimating Body Fat in Dogs. *J Am Anim Hosp Assoc* 2004; 40: 109-114.

German AJ et al. A Simple, Reliable Tool for Owners to Assess the Body Condition of Their Dog or Cat. *J. Nutr.* 2006; 136: 2031S-2033S.

German AJ et al. Comparison of a Bioimpedance Monitor Dual-energy X-ray Absorptiometry for Noninvasive Estimation of Percentage Body Fat in Dogs. *AJVR* April 2010; Vol 71, No. 4.